



院内での感染予防にご協力をお願いいたします

必要に応じて、患者さまに検温を実施いたします。  
場合によっては受診をお控えいただく場合がございます。  
ご理解の程お願いいたします。



- Hand sanitizer accessible throughout the venue.

院内に消毒液を  
設置しております。



- Please wear a mask in the waiting room.

待合室ではマスクを  
着用してお待ちください。



- Social distancing between customers.

隣の方となるべく  
間隔をあけてお座りください。

皆様にはご不便をおかけしますが、ご協力お願いいたします。

いい歯で変わる、ココロも変わる

いい歯通信

## 審美治療のメリット



口元も  
心も  
明るく  
いたい

Beautiful teeth

# 審美治療とは

審美治療では、噛み合わせなどの機能性を復元・向上させながら、本来の健康的な美しさを再現します。

歯は白いのが本来の姿。歯が白いと口元はもろもろと、心まで明るくなります。



## いろいろな方法がある！審美治療

### お悩みその1

着色やヤニを落としたい  
⇒ **"お口のクリーニング"**

### お悩みその2

目立つ銀歯を白い歯にしたい  
⇒ **"セラミック修復"**

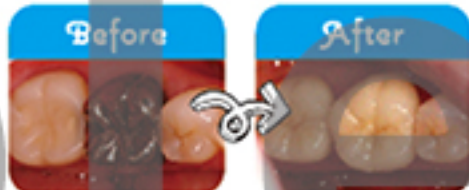
### お悩みその3

少しだけ歯の形を整えたい  
⇒ **"ダイレクト・ボンディング"**  
⇒ **"ラミネートベニア"**

### お悩みその4

自分の歯をワンランク上の白へ  
⇒ **"ホワイトニング"**

セラミック  
**Ceramic**



ホワイトニング  
**Whitening**



意外と簡単！  
／ 高くない方法も？ ／

まずは気軽に  
ご相談を

## すすめかたのキホン

治療は口腔全体に及ぶものから部分的なプチ審美までさまざま。基本的に患者さんのご要望に沿った方法をご提案します。「こんなこと聞いていいの？」という疑問な質問もOKですよ。

この部分だけ  
なおすことはできるの？

今すぐじゃ  
ないんだけど…

とりあえず、  
いくらか聞きたい！